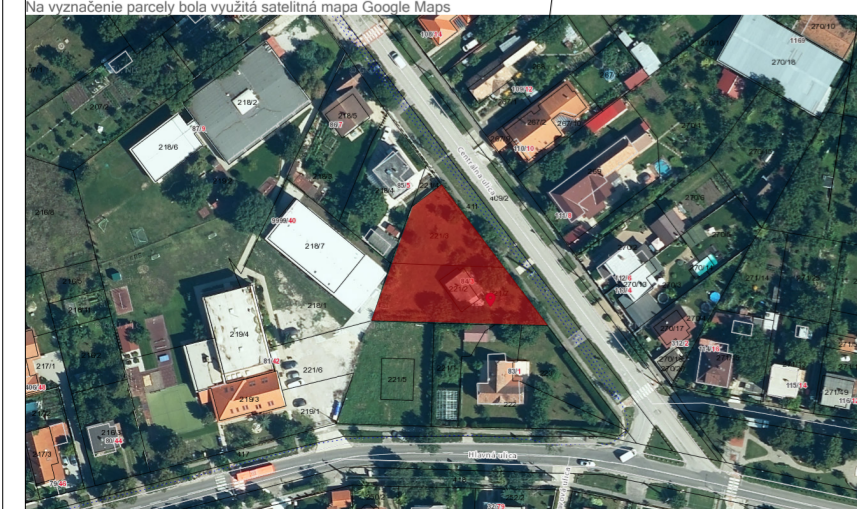


LEGENDA INŽINIERSKÝCH SIETI

- PLOCHA OBJEKTU
- PLOCHA ZÁMKOVEJ DLAZBY
- Navrhovaný vjazd, zatravnňovacia dľažba
- Existujúca cesta
- Existujúci chodník
- VSTUP NA POZEMOK
- VJAZD NA POZEMOK
- HLAVNÝ VSTUP DO OBJEKTU
- VEDĽAJŠÍ VSTUP DO OBJEKTU
- HRANICA RIEŠENÉHO ÚZEMIA
- PLÁNOVANÁ SKRIŇA SR
- ELEKTROMEROVÝ ROZVÁDZAČ
- CYKY-J 5x16mm²+3x2,5mm²(HDO)
- AYKY-J 4x50mm²
- NAVRH. VN VEDENIE
- EXIST. VN vedenie
- STL VEREJNÝ PLYNOVOD
- EXIST. NN VEDENIE VZDUŠNÉ
- VEREJNÝ VODOVOD, DN100
- VEREJNÁ KANALIZÁCIA, DN300, PVC
- NAVR. VOD. PRÍPOJKA DN25-HDPE D 32x3,0
- NAVRHNUTÁ KAN. PRÍPOJKA DN150-PVC
- AREÁLOVÝ ROZVOD VODY DN25-HDPE D32x3,0
- AREÁLOVÝ ROZVOD SPLÁŠKOVEJ KANALIZÁCIE
- HLAVNÁ REVÍZNA ŠACHTA D600mm
- REVÍZNA ŠACHTA D300mm
- VODOMERNÁ ŠACHTA 1200x900 mm
- AREÁLOVÝ ROZVOD DÁŽDOVEJ KANALIZÁCIE DN 125
- VSAKOVACÍ BLOK (NAPR.: EKODREN DRENBLOK BD6)
- LAPAČ STREŠNÝCH SPLAVENÍM DN125
- FILTRAČNÁ ŠACHTA Ø400mm
- LÍNIOVÝ ODVODNOVČÍ ŽLAB S OCELOVOU MRIEŽKOU
- EXIST. VOD. PRÍPOJKA DN25
- TELEKOM/KÁBLOVÁ TELEVÍZIA
- OCHRANNÉ PÁSMO VN VEDNIA

RD1	Zastavaná plocha	120,39 m ²	28,87 %
	Výmera spevnené plochy	070,00 m ²	16,78 %
	Výmera plánovanej zelenej plochy	226,61 m ²	54,35 %
	Celková plocha územia	417,00 m ²	100,00 %
RD2	Zastavaná plocha	117,13 m ²	44,53 %
	Výmera spevnené plochy	042,16 m ²	16,03 %
	Výmera plánovanej zelenej plochy	103,71 m ²	39,44 %
	Celková plocha územia	263,00 m ²	100,00 %
RD3	Zastavaná plocha	117,18 m ²	23,20 %
	Výmera spevnené plochy	070,00 m ²	13,86 %
	Výmera plánovanej zelenej plochy	317,82 m ²	62,94 %
	Celková plocha územia	505,00 m ²	100,00 %



Okres: Senec
Obec: Miloslavov
Kat. územie: Miloslavov

Zastavaná plocha 354,70 m² 29,93 %
Výmera spevnené plochy 182,16 m² 15,37 %
Výmera plánovanej zelenej plochy 648,14 m² 54,70 %
Celková plocha územia 1 185,00 m² 100,00 %

Výškový syst. miestny: ± 0.00 = +0,300 od P.V.B

Art STUDIO NOW
Studio Art Now
MSc. Gergely Bott
Hlavná ulica 5599/3C
Mob.: +421 907 177 555
Web.: www.studioartnow.com

NÁZOV STAVBY: Novostavba rodinných domov v radovej výstavbe	ZODP. PROJEKTANT.: Ing. Zoltán Pintér	PODPIS:	Časť: Architektúra
STAV. OBJEKT: SO-01 Rodinné domy v radovej výstavbe	AUTOR PROJEKTU.: MSc. Gergely Bott	PODPIS:	STUPEŇ: SP
OBSAH VÝKRESU: KOORDINAČNÁ SITUÁCIA	VYPRACOVAL.: MSc. Gergely Bott	PODPIS:	MIERKA: 1:250
MIESTO STAVBY: par.č.: 221/2, 221/3, 221/7, 221/9, 221/10, 221/11, 221/12, 221/13, 221/14, 221/15, 221/16, 409/2, 411, 412 kat.územie.: Miloslavov	INVESTOR: WBP one s.r.o.	INVESTOR: Biskupa Kondého 5138/34, Dun. Streda	FORMÁT: 420x420
			DÁTUM: 08/2024
			Č. VÝKRESU: 01

Tento výkres je originál a je chránený zákonom č. 62/2003 Z.z. Zmeny diela a každé použitie diela je podmienené udelením súhlasu autora.
Dodávateľ stavby je povinný realizovať práce podľa platných STN, technologických, bezpečnostných a výrobných postupov s dodržaním STN 730424 "Prípustné rozmerové odchýlky". Všetky zmeny, ktoré nastanú počas realizácie stavebných prác a nie sú zohľadnené v PS, je nutné konzultovať s HIP.

Program: ProgeCAD 2017 Professional
Projekt je zhotovený pre stavebné povolenie, nie pre realizáciu.